

365STORE



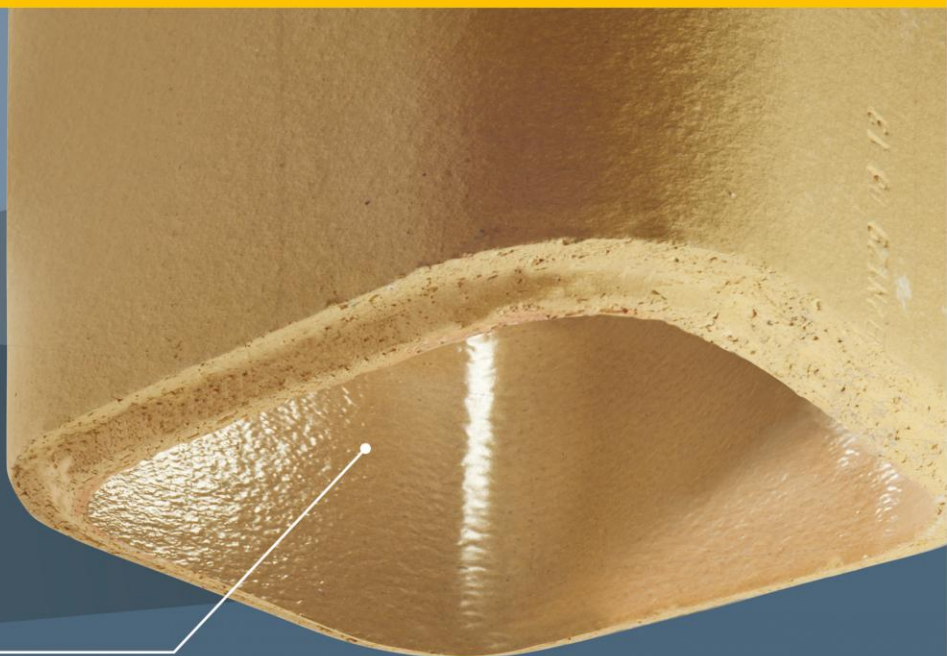
365store.com.ua

КЕРАМІЧНІ ДИМОХІДНІ СИСТЕМИ



ДІЗНАЙТЕСЬ ПРО СИЛЬНІ СТОРОНИ

ГЛАЗУРОВАНА
КЕРАМІЧНА
ТРУБА



365
STORE



ДІЗНАЙТЕСЬ ПРО СИЛЬНІ СТОРОНИ

Упродовж більш ніж 140 років виробництва кераміки для димоходів «NISSOT» отримала понад 100 патентів у галузі техніки відведення продуктів згоряння. У багатьох випадках новаторські рішення «NISSOT» стали стандартом у димохідній техніці.



ДИМОХІДНИХ СИСТЕМ «NISSOT»

ГЛАЗУРОВАНА КЕРАМІКА

ТІЛЬКИ В СИСТЕМАХ «NISSOT»

365
STORE

ГЛАЗУРОВАНА ВНУТРІШНЯ ПОВЕРХНЯ КЕРАМІЧНИХ ТРУБ



мінімальне
осідання сажі



легка очистка
димоходу



мінімальне проникання
водяної пари



полегшений відтік
конденсату



ГЕРМЕТИЧНІСТЬ СИСТЕМИ

БЕЗПЕЧНІСТЬ

365
STORE

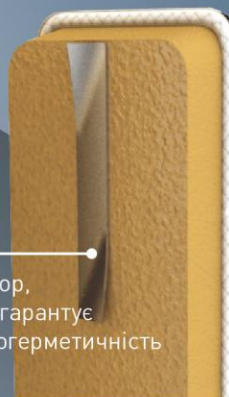
ГЕРМЕТИЧНІСТЬ СИСТЕМИ

профільований
виріз спрямовує
відведення
конденсату

шнур з керамічного
волокна - гарантія
вогнестійкості

запор,
що гарантує
газогерметичність

зовнішні
дверцята -
додатковий
захист від
пожежі





Uni Fe



Каміни
Твердопаливні
КОТЛИ

**ПРИЗНАЧЕНИЙ
ДЛЯ СУХОЇ РОБОТИ**

**СТІЙКИЙ
ДО ЗАЙМАННЯ САЖІ**

**ОРИГІНАЛЬНЕ РІШЕННЯ
ПРИЄДНАННЯ СТАЛЕВОЇ ТРУБИ,
ЩО З'ЄДНУЄ ДИМОХІД З КАМІНОМ**

ДИМОХІД ДЛЯ КАМІНА «PLEWA UNI FE», з повністю ізолюваною вогнетривкою трубою. Цей димохід призначений для так званої «сухої» роботи, стійкий до займання сажі та перегріву (теплового шоку). Це означає, що він задовольняє вимоги стандарту 13063-1, відповідно до яких під час лабораторних випробувань димохід піддають дії температури 1000° C

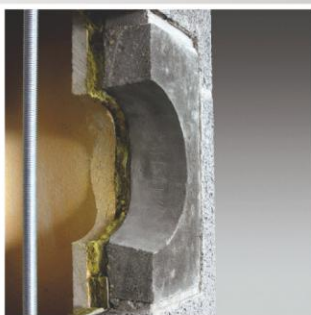
У даній системі застосовано оригінальний спосіб під'єднання сталевих труби, що з'єднує димохід з камином. Це виконаний із жаростійкого бетону спеціальний приєднувальний камінь, що захищає внутрішню шамотну трубу від можливих ушкоджень під час монтажу та експлуатації каміна.

З'єднання приєднувального каменя з внутрішньою трубою ущільнює спеціальне, стійке до дії високої температури мінеральне волокно. Конусоподібна форма внутрішнього отвору у приєднувальному камені запобігає потраплянню сталевих труби всередину димохідного каналу і полегшує правильне ущільнення з'єднання. На бажання клієнта ми також постачаємо приєднувальні елементи з жаростійкого бетону під кутом 45° або під'єднання з керамічним патрубком під кутом 90° та 45°.

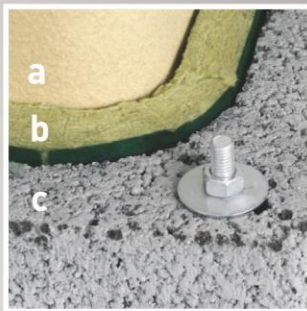


Якість димоходів PLEWA підтвержена сертифікатами німецького інституту Karlsruhe Institut für Technologie.

Продукт має маркування



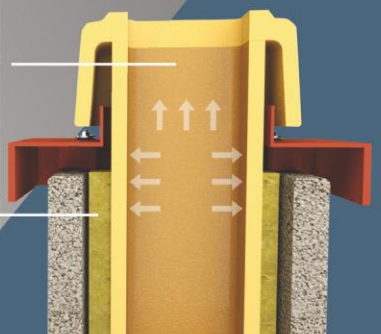
1 Під'єднання печі за допомогою приєднувального елемента з жаростійкого бетону, ущільненого мінеральною ватою



2 а. Керамічна вкладка
б. Ізоляція з мінеральної вати
с. Керамзитовий блок

Вільна робота труб під впливом температури

Захисний шар з мінеральної вати



Перетин кінцевого елемента димоходу «UNI FE»



Uni Fu



Котельні ц.о.
Каміни
Твердопаливні
та газові
КОТЛИ

**АДАПТОВАНИ ДЛЯ
ВОЛОГОЇ АБО СУХОЇ
РОБОТИ**

**ДЛЯ ПЕЧЕЙ НА РІЗНИХ
ВИДАХ ПАЛИВА,
СТІЙКІ ДО ЗАЙМАННЯ САЖІ**

**БЕЗ НЕОБХІДНОСТІ
ВЕНТИЛЮВАННЯ ІЗОЛЯЦІЇ
ЗАВДЯКИ ГЕРМЕТИЧНІЙ КЕРАМІЦІ**

ДИМОХІД «PLEWA UNI FU» із глазурованою внутрішньою трубою і ємністю для збору та відведення конденсату. Він використовується переважно в котельнях центрального опалення. Це універсальний димохід, призначений для вологої або сухої роботи, для печей на різних видах палива: газ, нафта, вугілля, дрова, брикети тощо.

Димохід Uni-Fu також може бути використаний для під'єднання каміна. Він стійкий до займання сажі. Максимальна температура при безперервній роботі цієї системи становить 400° С.

Завдяки використанню шамотної (вогнетривкої) труби з низькою паропроникністю в цій системі немає необхідності провітрювання ізоляції з мінерального волокна. Це спрощує зведення димоходу і виключає застосування додаткових елементів.



Якість димоходів PLEWA підтверджена сертифікатами німецького інституту Karlsruhe Institut für Technologie.

Продукт має маркування



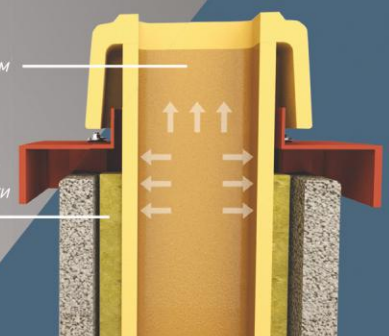
1 Трійник для під'єднання



2 Можливі способи відведення конденсату: до каналізації або до ємності для збору конденсату

Вільна робота труб під впливом температури

Захисний шар з мінеральної вати



Перетин кінцевого елемента димоходу «UNI FU»

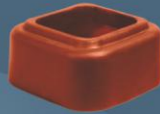


ГИРЛА ДИМОХОДІВ

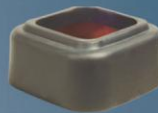
МОЖЛИВІСТЬ ВИБОРУ КОЛОРИСТИКИ

365
STORE

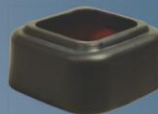
КЕРАМІЧНА ОБШИВКА ГИРЛА ДИМОХОДУ У ЧОТИРЬОХ КОЛЬОРАХ



червоний

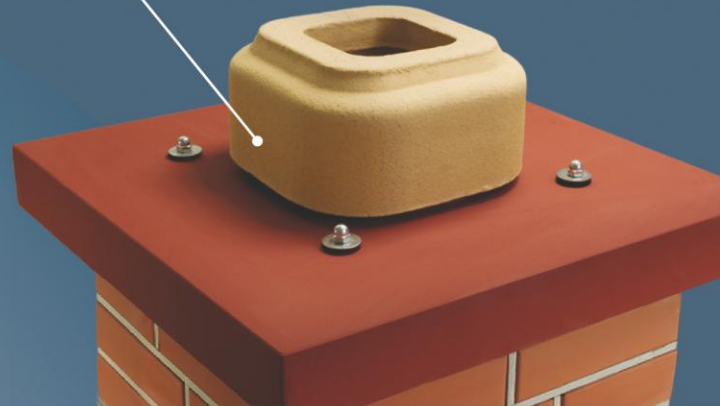


графітний



чорний

натуральна кераміка



КІНЦЕВІ ЕЛЕМЕНТИ ДИМОХОДІВ

НАДІЙНІ ТА ЕСТЕТИЧНІ

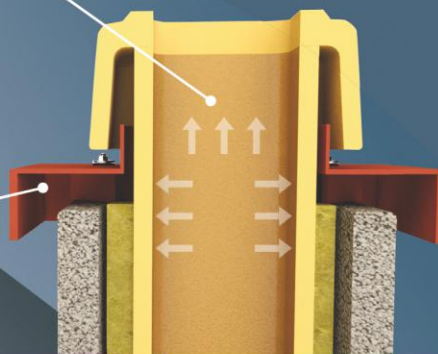
365
STORE

МІЦНІСТЬ ЕСТЕТИКА НАДІЙНІСТЬ

захист від дощу
та затікання димоходу

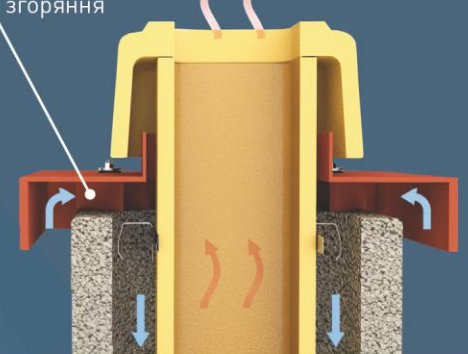
Димоходи Uni Fu та Uni Fe

вільна робота термічної
системи труб



Димоходи Uni Las

безпечне надходження повітря
до камери згоряння



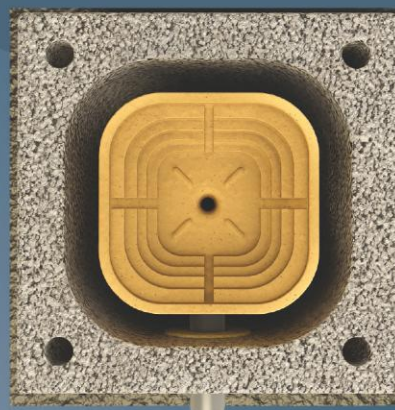
КВАДРАТНИЙ ПЕРЕТИН ТРУБИ

МЕНША ВАГА ТА РОЗМІР

365
STORE

КВАДРАТНІ ТРУБИ В КВАДРАТНОМУ БЛОЦІ

зменшують вагу та розміри
димоходу

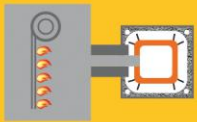


50 CM





Uni Las



Система повітря /
продукти згорання для
газових котлів
із закритою
камерою
згорання

ДЛЯ
ГАЗОВИХ КОТЛІВ

МОЖЛИВІСТЬ
ПРИЄДНАННЯ ДО 10 КОТЛІВ

МАКСИМАЛЬНА ТЕМПЕРАТУРА
РОБОТИ 200° С

Система повітря/ продукти згорання «UNI LAS»
сконструйована спеціально для газових котлів із закритою
камерою згорання.

До неї можна приєднати до 10 котлів із закритою камерою згорання.
Основою системи є глазурована внутрішня труба, стійка до дії кислих
конденсатів. Простір між нею та пустотілим блоком облицювання
використовується для постачання до газового котла повітря для згорання.
Максимальна температура безперервної роботи для даної системи становить
200°С. Вона обумовлена використанням прокладок для приєднання
газового котла.

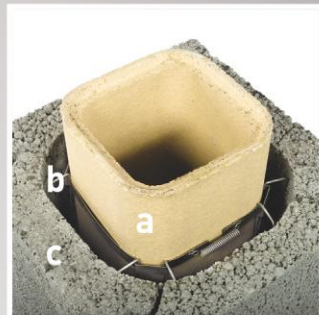


Якість димоходів PLEWA підтверджена
сертифікатами німецького інституту
Karlsruher Institut für Technologie.

Продукт має маркування

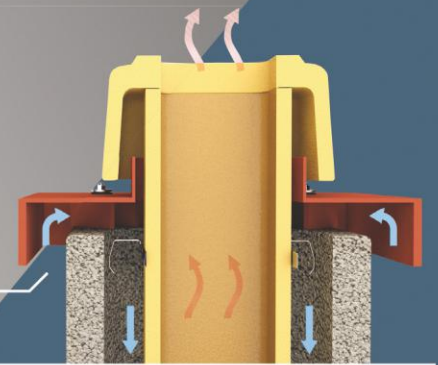


1 Під'єднання котла за
допомогою коаксіальних труб:
внутрішньої - для відведення
продуктів згорання та
зовнішньої - для постачання
повітря для горіння



2 а. Керамічна вкладка
б. Кріпильний бандаж
с. Керамзитовий блок

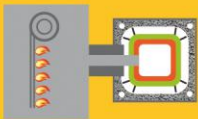
Постачання
повітря до
газового котла



Перетин кінцевого елемента димоходу «UNI LAS»



Uni Las Plus



Система повітря /
продукти згорання з
ізолюваною
внутрішньою трубою
для газових
конденсаційних
котлів

**ДЛЯ
КОНДЕНСАЦІЙНИХ
КОТЛІВ**

**ЗАХИЩАЄ ВІД
ЗАМЕРЗАННЯ ВОДЯНОЇ ПАРИ
НА ВИХОДІ З ДИМОВОЇ ТРУБИ**

**МОЖЛИВІСТЬ ПІДКЛЮЧЕННЯ
ДО 10 КОТЛІВ**

Система повітря/ продукти згорання «**UNI LAS PLUS**» являє собою варіант системи повітря/ продукти згорання «Uni Las». Рекомендується для використання з конденсаційними газовими котлами в ситуаціях, коли можливим є замерзання водяної пари на виході з димоходу. Система має також додаткову ізолювану внутрішню трубу, завдяки чому продукти згорання, що виводяться з котла, не будуть надмірно охолоджуватися.

В односімейному будинку система «Uni Las Plus» може також виступати в якості універсального димоходу - при зміні під'єднання вона може взаємодіяти з іншими котлами. У цьому випадку він також є стійким до займання сажі.

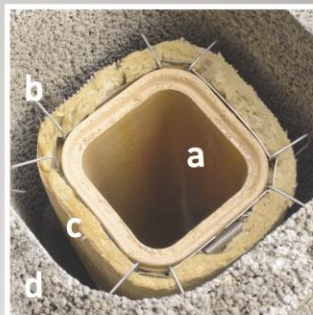


Якість димоходів PLEWA підтвержена сертифікатами німецького інституту Karlsruhe Institut für Technologie.

Продукт має маркування



1 Під'єднання котла за допомогою коаксіальних труб: внутрішньої - для відведення продуктів згорання та зовнішньої - для постачання повітря для горіння

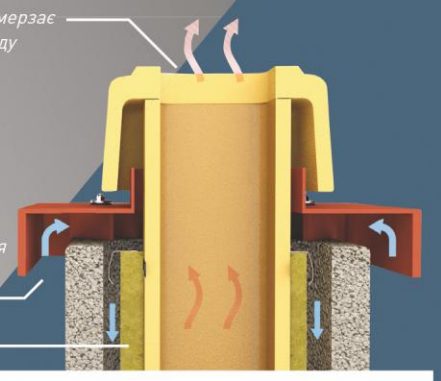


2 a. Керамічна вкладка
b. Кріпильний бандаж
c. Мінеральна вата
d. Керамзитовий блок

Водяна пара не замерзає на виході з димоходу (не утворюється крижана кірка)

Постачання повітря до газового котла

Захисний шар з мінеральної вати



Перетин кінцевого елемента димоходу «UNI LAS PLUS»



Uni Termo



Система повітря / продукти згоряння з **ізолюваною** внутрішньою трубою для котлів на твердому паливі, наприклад, камінів

СТІЙКИЙ ДО ЗАЙМАННЯ САЖІ

ПРИЗНАЧЕНИЙ ДЛЯ СУХОЇ АБО ВОЛОГОЇ РОБОТИ

ПОСТАЧАННЯ ПОВІТРЯ ДЛЯ ЗГОРЯННЯ В КОНСТРУКЦІЇ ДИМОХОДУ

У СИСТЕМІ «UNI TERMO» керамічна внутрішня труба, через яку відводяться продукти згоряння, додатково ізолювана спеціально закріпленим захисним шаром термостійкої мінеральної вати. Завдяки цьому система може працювати при високих температурах і є стійкою до займання сажі.

Крім того, система має всі переваги димоходу повітря/ продуктів згоряння: повітря для горіння подається в простір між блоком зовнішньої обшивки та ізолюваною керамічною трубою, завдяки чому повертається частина енергії, що міститься в продуктах згоряння, повітря для горіння надходить ззовні не через котельню, так що не остиджує її, а найголовніше - топка, наприклад, камінь, ніколи не димить через різницю тиску, викликану змінними або сильними вітрами. А це часто трапляється при подачі повітря для горіння, наприклад, через трубу, приховану в шарах підлоги, з виходом на стіні будинку.



Якість димоходів PLEWA підтверджена сертифікатами німецького інституту Karlsruhe Institut für Technologie.

Продукт має маркування



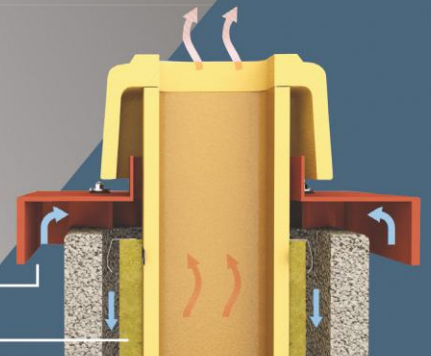
1 Трійник для під'єднання



2 а. Керамічна вкладка
б. Кріпильний бандаж
с. Мінеральна вата
д. Керамзитовий блок

Постачання повітря до топки

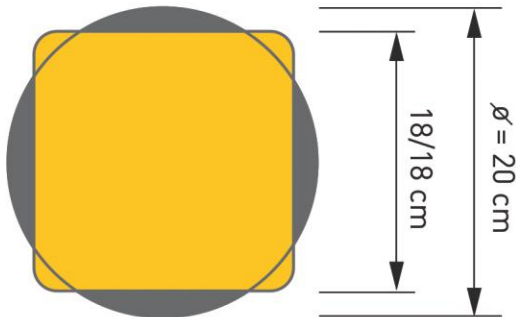
Шар з мінеральної вати захищає димохід від наслідків займання сажі



Перетин кінцевого елемента димоходу «UNI TERMO»



ПЕРЕВАГИ КВАДРАТНОГО ПЕРЕТИНУ ТРУБ «PLEWA»



У труб з однаковою площею поперечного перерізу максимальні розміри квадратної труби менші, ніж у круглих труб, наприклад, перетин PLEWA 18\18 з $P = 313 \text{ см}^2$ відповідає $\varnothing 20 \text{ см}$ з $P = 314 \text{ см}^2$.

Закруглення кутів добираються таким чином, щоб не викликати турбулентність, в результаті чого отримують чудовий коефіцієнт проходження газового потоку.

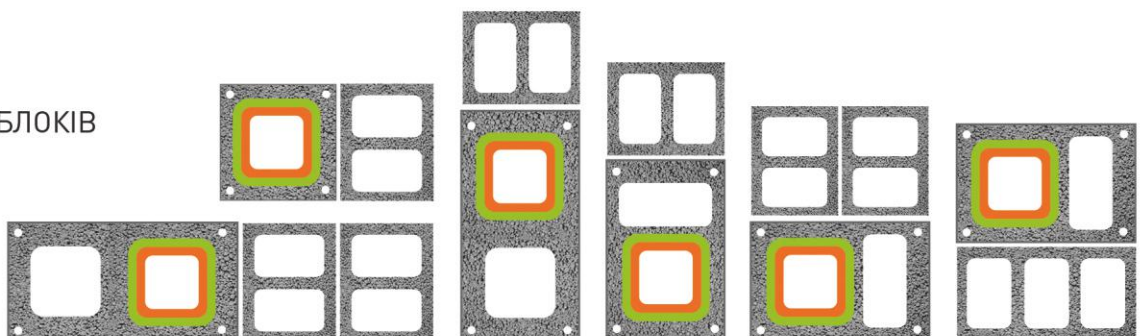
ДИМОХІДНІ БЛОКИ ТА ВЕНТИЛЯЦІЙНІ БЛОКИ

БЛОКИ ДИМОХІДНІ КЕРАМЗИТОБЕТОННІ						
тип	опис	внутр. розмір отвору			висота	маса кг/пм
		1. канал	2. канал	вент. канал		
34/34 JC	MSU3434	24/24	-	-	33	56,85
36/36 JC	MSU3636	26/26	-	-	33	64,65
36/36 JC	MSU3636	26/26	-	-	25	62,65
36/50 JC+W	MSU3650	26/26	-	10/26	33	90
38/38 JC	MSU3838	28/28	-	-	33	71,55
38/38 JC	MSU3838	28/28	-	-	25	79,40
38/52 JC+W	MSU3852	28/28	-	10/28	33	95,40
38/52 JC+W	MSU3852	28/28	-	10/28	25	101,1
38/71 DC	MSU3871	28/28	28/28	-	33	136,65
38/69 DC	MSU3869	26/26	28/28	-	33	131,25
40/40 JC	MSU4040	30/30	-	-	33	78,825
40/54 JC	MSU4054	30/30	-	10/29	33	101,475
46/46 JC	MSU4646	36/36	-	-	33	83,4
49/49 JC	MSU4949	39/39	-	-	33	88,05
55/55 JC	MSU5555	45/45	-	-	33	130,5

JC – блок одנותяговий
 DC – блок двотяговий
 JC+W – блок одנותяговий з вентиляцією

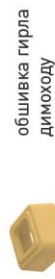
БЛОКИ ВЕНТИЛЯЦІЙНІ КЕРАМЗИТОБЕТОННІ				
тип	повна назва товару	розмір отвору (см)	к-сть штук на палеті	вага шт. (кг)
одноканальні блоки				
PWK1/19	БЛОК ВЕНТ. керамзит. 1-канальний 19x25x24	11x17	140	12
PWK1/20	БЛОК ВЕНТ. керамзит. 1-канальний 20x25x24	12x16	150	11
двоканальні блоки				
PWK2/34	БЛОК ВЕНТ. керамзит. 2-канальний 34x25x24	11x17	84	17
PWK2/36	БЛОК ВЕНТ. керамзит. 2-канальний 36x24x24	12x16	84	18
PWK2/38	БЛОК ВЕНТ. керамзит. 2-канальний 38x24x24	13x16	84	19
PWK2/40	БЛОК ВЕНТ. керамзит. 2-канальний 40x24x24	14x16	48	19
PWK2/46	БЛОК ВЕНТ. керамзит. 2-канальний 46x20x24	12x16	72	20
триканальні блоки				
PWK3/49	БЛОК ВЕНТ. керамзит. 3-канальний 49x25x24	11x17	56	24
PWK3/52	БЛОК ВЕНТ. керамзит. 3-канальний 52x24x24	12x16	60	25
чотириканальні блоки				
PWK4/64	БЛОК ВЕНТ. керамзит. 4-канальний 64x25x24	11x17	28	29
PWK4/68	БЛОК ВЕНТ. керамзит. 4-канальний 68x24x24	12x16	60	30,50

ПРИКЛАДИ
 КОМБІНАЦІЙ
 ДИМОХІДНИХ ТА
 ВЕНТИЛЯЦІЙНИХ БЛОКІВ



ЕЛЕМЕНТИ СИСТЕМ «PLEWA»

Uni Fe



обшивка гирла димоходу



покривна плита (на замовлення)



Керамічна труба ізольована мінеральною ватою



керамзитобетонний блок



під'єднання з фасонним бетонним елементом



керамзитобетонний блок



Керамічна труба ізольована мінеральною ватою

Uni Fu



обшивка гирла димоходу



покривна плита (на замовлення)



керамзитобетонний блок



під'єднання зі штуцером та ізоляційним комірком



Мінеральна вата



керамзитобетонний блок



керамзитобетонний блок

Uni Las



обшивка гирла димоходу



покривна плита (на замовлення)



керамзитобетонний блок



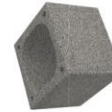
манжета розпірок



під'єднання las (повітря/газ), зовнішня мембрана і кільце адаптер



керамзитобетонний блок



керамзитобетонний блок



манжета розпірок



керамічна труба

Uni Las Plus



обшивка гирла димоходу



покривна плита (на замовлення)



керамзитобетонний блок



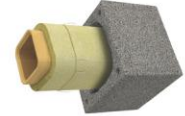
Центруюча манжета



під'єднання las (повітря/газ), зовнішня мембрана і кільце адаптер



керамзитобетонний блок



Ізольована керамічна труба в керамзитобетонному блоці

Uni Termo



обшивка гирла димоходу



покривна плита (на замовлення)



керамзитобетонний блок



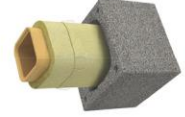
Центруюча манжета



під'єднання зі штуцером та ізоляційним комірком



керамзитобетонний блок



Ізольована керамічна труба в керамзитобетонному блоці

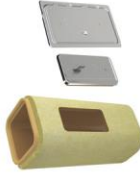
керамзитобетонний блок



Центруюча манжета



очисний ревізійний отвір внутрішні дверцята зовнішні дверцята



керамзитобетонний блок



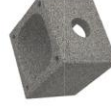
ємність для відведення конденсату



цокольна труба



керамзитобетонний блок



горизонтальна гідроізоляція



керамзитобетонний блок



Центруюча манжета



очисний ревізійний отвір внутрішні дверцята зовнішні дверцята



керамзитобетонний блок



ємність для відведення конденсату



цокольна труба



керамзитобетонний блок



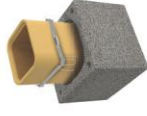
горизонтальна гідроізоляція



керамзитобетонний блок



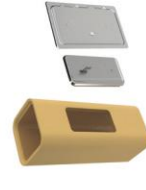
керамічна труба з манжетою розпірок і блок



манжета розпірок



очисний ревізійний отвір внутрішні дверцята зовнішні дверцята



керамзитобетонний блок



ємність для відведення конденсату



цокольна труба



керамзитобетонний блок



горизонтальна гідроізоляція



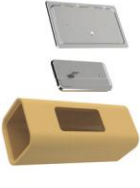
керамічна труба, обгорнута матом з мінеральної вати



керамзитобетонний блок



очисний ревізійний отвір внутрішні дверцята зовнішні дверцята



Мінеральна вата



керамзитобетонний блок



ємність для відведення конденсату



цокольна труба



керамзитобетонний блок



горизонтальна гідроізоляція



керамзитобетонний блок



Керамічна труба ізолювана мінеральною ватою



керамзитобетонний блок



очисний ревізійний отвір внутрішні дверцята зовнішні дверцята



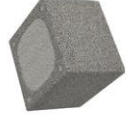
Мінеральна вата



керамзитобетонний блок



блок обшивки, заповнений бетоном



горизонтальна гідроізоляція





Додаткові аксесуари

Сталеві з'єднувальні штуцери

Сталеві штуцери для під'єднання каміна під кутом 90° і 45° та еластичним ущільненням



Система кріплень

Монтаж димоходу в кроквах даху або в дерев'яному перекритті



Незнімна опалубка

Опалубка для самостійного виконання бетонної плити покриття.



Бетонні покривні плити

Бетонні покривні плити для димоходів з вентиляційним каналом або без нього. Застосовуються при викінченні димоходу штукатуркою або клінкерною плиткою. Збільшують контур димоходу максимум на 2 см з кожного боку.



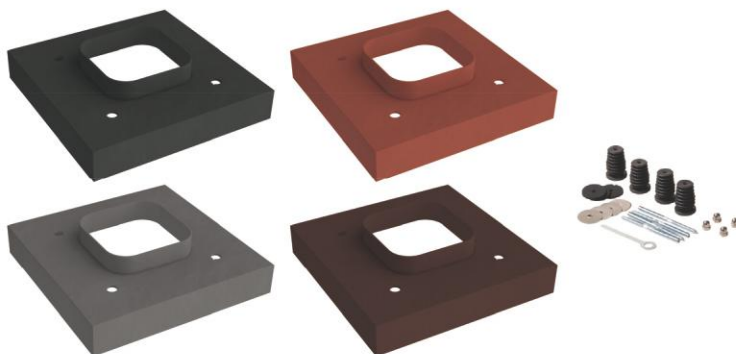
Керамічні обшивки

За невелику додаткову плату ви можете замовити обшивку кольору глазурованого графіту або натурального цегляно-червоного. Обшивка кольору жовтої глини входить у вартість кожного комплекту.



Покривні плити

Доступні в чотирьох кольорах (сірий, червоний, коричневий, чорний) з комплектом кріпильних болтів.



Захист від дощу

Металевий дашок для захисту від інтенсивних дощів або снігопадів.



365STORE

365store.com.ua