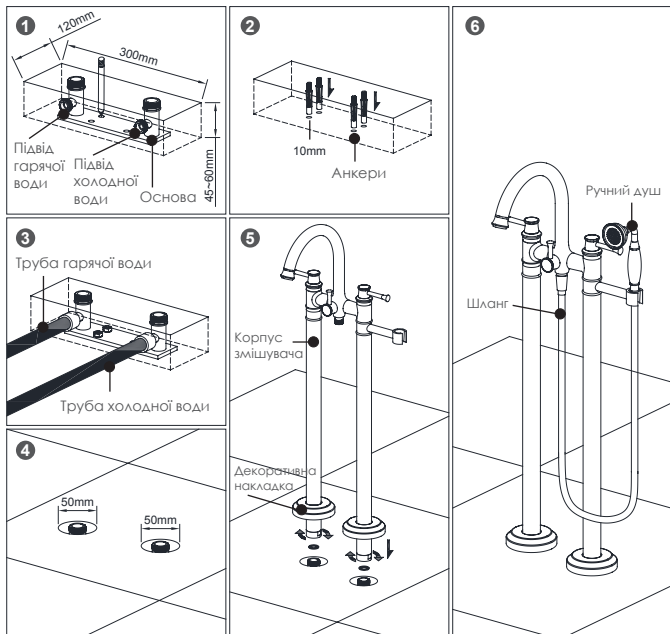


## Інструкція з монтажу



## Кроки монтажу

1. Виберіть місце на підлозі та зробіть нішу розміром 30x12x4,5-6 см для вбудовування корпусу змішувача. Зробіть канавки для труб гарячої та холодної води. Вставте основу в нішу, позначте олівцем положення анкерів і просвердліть чотири отвори діаметром 10 мм.
2. Вставте в отвори дюбелі і закрутіть анкери, залишивши назовні тільки різьбу.
3. Встановіть основу в нішу, під'єднайте труби гарячої і холодної води (внутрішня різьба G1/2") та зафіксуйте основу анкерами. Встановіть корпус змішувача та увімкніть воду для перевірки щільності кожного з'єднання. Якщо немає течії, від'єднайте корпус змішувача.
4. Зацементуйте труби та покладіть плитку. Залиште два отвори діаметром 50 мм з виводами для встановлення душових колон.
5. Вставте корпус змішувача в декоративні накладки і встановіть його. Зафіксуйте корпус за допомогою гвинтів.
6. Під'єднайте шланг і ручний душ. Монтаж закінчено.

## Догляд за змішувачем

- Для очищення поверхні рекомендується використовувати спеціалізовані засоби для хромованих поверхонь або мильну воду.
- Змивайте бруд м'якою губкою, не розтираючи його. Висушіть поверхню м'якою тканиною.
- Не використовуйте абразивні матеріали, грубий папір або гострі предмети.
- Не використовуйте засоби для чистення зі вмістом кислот або розчинників та засоби для видалення вапна.