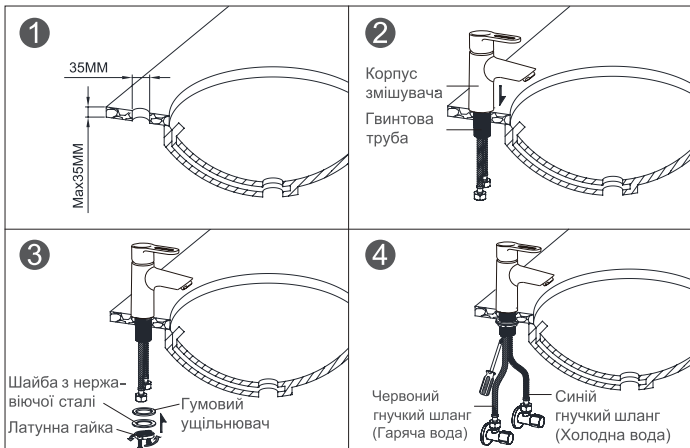


Схема монтажу



Кроки монтажу

- 1 Переконайтеся, що в умивальнику або в столешні є отвір діаметром 35 мм, максимальна товщина умивальника або столешні -35 мм.
- 2 Встановіть корпус змішувача в отвір.
- 3 Використовуючи ущільнювачі та латунну гайку встановіть змішувач на умивальник або столешню і затягніть гвинт.
- 4 Під'єднайте синій гнучкий шланг до вентиля холодної води, червоний гнучкий шланг - до вентиля гарячої води. Відкрийте вентилялі та кран змішувача для перевірки герметичності кожного з'єднання. Якщо немає течі, монтаж закінчено.

Зауваження

- 1 Комплектацію може бути змінено без попереднього повідомлення, якщо зміна не впливає на функціонал.
- 2 Зовнішній вигляд і розмір виробу можуть відрізнятися від зображення. Малюнок або фото використовуються лише як приклад.

Догляд за змішувачем

Для очищення змішувача рекомендується використовувати спеціалізовані засоби для хромованих поверхонь або мильну воду. Змивайте бруд м'якою губкою, не розтираючи його. Висушіть поверхню м'якою тканиною. Не використовуйте абразивні матеріали, грубий папір або гострі предмети. Не використовуйте засоби для чищення зі вмістом кислот або розчинників, засоби для видалення вапна.

Ця інструкція поширюється на наступні змішувачі



Змішувач
для умивальника



Змішувач для
умивальника високий



Змішувач
для біде