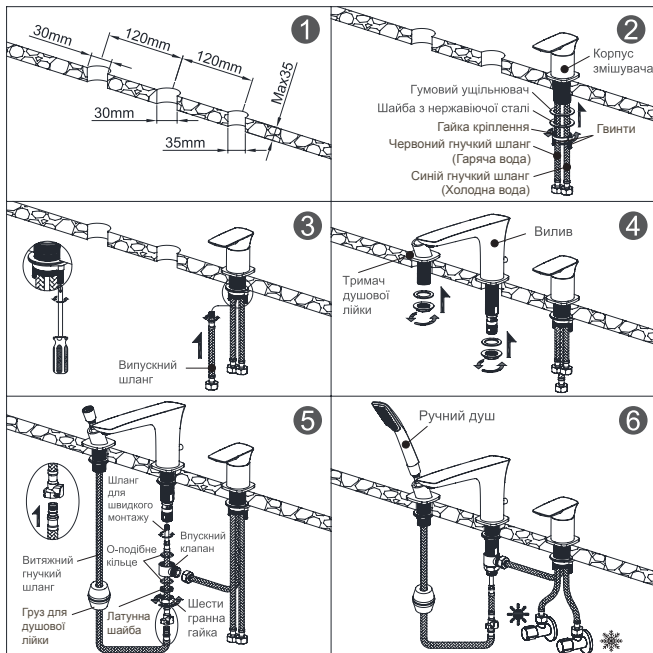


## Інструкція з монтажу



## Кроки монтажу

1. Переконайтеся, що є 3 отвори, як показано на зображенні, максимальна товщина поверхні, на яку встановлюється змішувач — 35 мм;
2. Встановіть корпус змішувача у лівий чи правий отвір, встановіть гумовий ущільнювач, шайбу, гайку кріплення і зафіксуйте її гвинтами;
3. Встановіть випускний шланг на нижній частині корпусу змішувача;
4. Встановіть вилив у середній отвір і тримач для душу у правий чи лівий отвір, все зафіксуйте гайками;
5. Встановіть О-подібне кільце, впускний клапан, друге О-подібне кільце, латунну гайку та шестигранну гайку як показано на малюнку 5. Потім встановіть шланг для швидкого монтажу, груз для душової лійки і витяжний гнучкий шланг, під'єднайте випускний шланг та впускний клапан;
6. Встановіть ручний душ, під'єднайте синій гнучкий шланг до вентилю холодної води, червоний гнучкий шланг - до вентилю гарячої води. Відкрийте вентилі та кран змішувача для перевірки герметичності кожного з'єднання. Якщо немає течі, монтаж закінчено.

## Догляд за змішувачем

Для очищення змішувача рекомендується використовувати спеціалізовані засоби для хромованих поверхонь або мильну воду. Змивайте бруд м'якою губкою, не розтираючи його. Висушіть поверхню м'якою тканиною. Не використовуйте абразивні матеріали, грубий папір або гострі предмети. Не використовуйте засоби для чищення зі вмістом кислот або розчинників, засоби для видалення вапна.