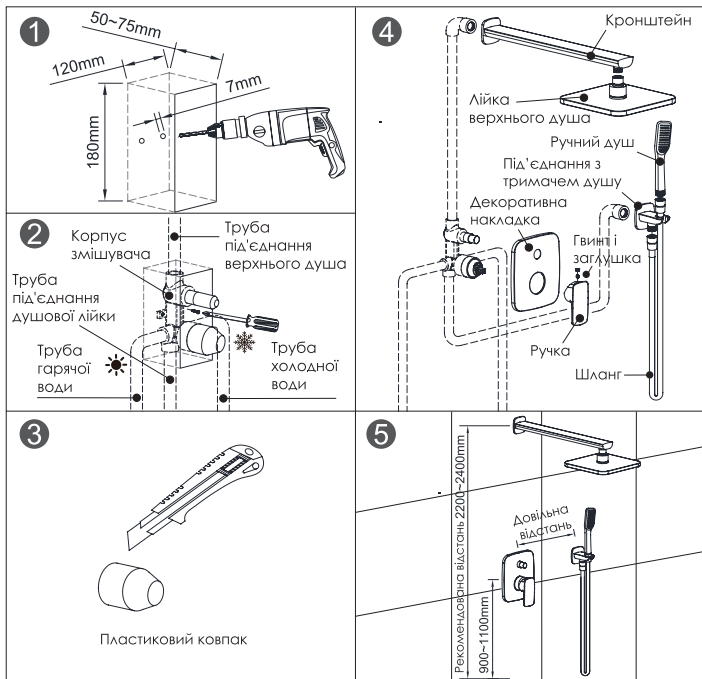


Інструкція з монтажу



Кроки монтажу

1. Виберіть місце на стіні (рекомендована висота - 90-110 см) для вбудовування корпусу змішувача. Вставте корпус у нішу, позначте олівцем положення гвинтів і просвердліть отвори діаметром 7 мм. Вставте в отвори дюбелі.
2. Встановіть корпус у нішу. Позначте положення вбудовуваних труб, зробіть канавки і встановіть їх. Зафіксуйте корпус у ніші за допомогою гвинтів, приєднайте труби гарячої та холодної води та вихідні труби (внутрішня різьба G1/2").
3. Увімкніть воду і перевірте щільність кожного з'єднання. Якщо немає течі, зацементуйте труби і тіло змішувача та покладіть плитку. Відріжте зовнішню частину пластикового ковпака, що вкриває корпус змішувача.
4. Встановіть декоративну накладку і ручку, потім зафіксуйте її гвинтом. Потім встановіть кронштейн, тримач ручного душу, ручний душ та шланг. Монтаж закінчено.

Догляд за змішувачем

Для очищення змішувача рекомендується використовувати спеціалізовані засоби для хромованих поверхонь або мильну воду. Змивайте бруд м'якою губкою, не розтираючи його. Висушіть поверхню м'якою тканиною. Не використовуйте абразивні матеріали, грубий папір або гострі предмети. Не використовуйте засоби для чищення зі вмістом кислот або розчинників, засоби для видалення вапна.