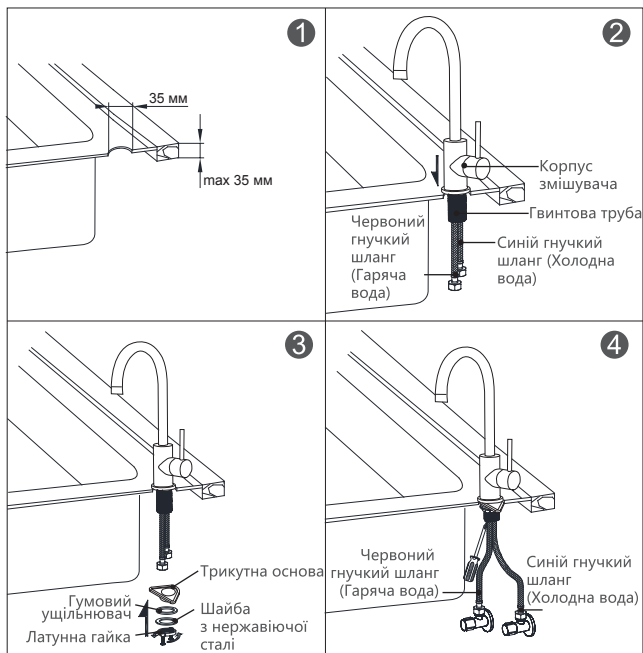


Інструкція з монтажу



Кроки монтажу

- 1 Переконайтеся, що в мийці або в столешні є отвір діаметром 35 мм, максимальна товщина мийки або столешні — 35 мм;
- 2 Встановіть корпус змішувача в отвір;
- 3 Використовуючи трикутну основу, ущільнювачі та латунну гайку встановіть змішувач на умивальник або столешню і затягніть гвинт;
- 4 Під'єднайте синій гнучкий шланг до вентиля холодної води, червоний гнучкий шланг - до вентиля гарячої води. Відкрийте вентилі та кран змішувача для перевірки герметичності кожного з'єднання. Якщо немає течі, монтаж закінчено.

Догляд за змішувачем

- Для очищення поверхні рекомендується використовувати спеціалізовані засоби для хромованих поверхонь або мильну воду.
- Змивайте бруд м'якою губкою, не розтираючи його. Висушіть поверхню м'якою тканиною.
- Не використовуйте абразивні матеріали, грубий папір або гострі предмети.
- Не використовуйте засоби для чищення зі вмістом кислот або розчинників та засоби для видалення вапна.