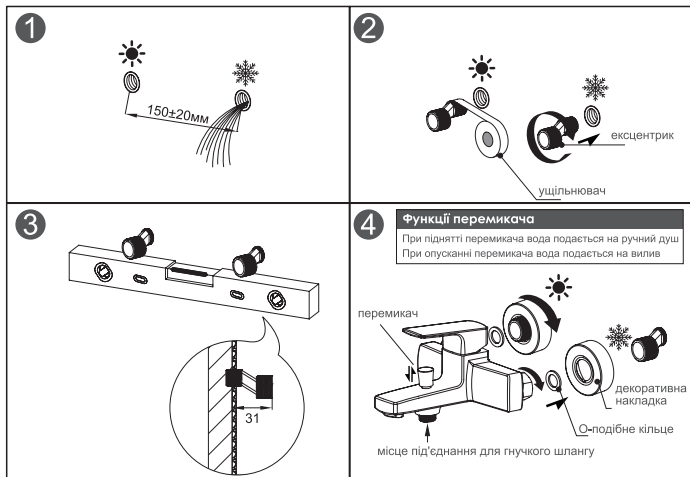


Схема монтажу



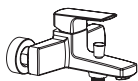
Кроки монтажу

1. Знайдіть правильну позицію на стіні (рекомендована висота – до 110 см від підлоги, 15-20 см від борта ванни) та прокладіть труби гарячої та холодної води. Вихід труб повинен мати діаметр G 1/2", відстань між ексцентриками 150±20 мм. Труба гарячої води - ліворуч, труба холодної води - праворуч. Перед встановленням ексцентриків увімкніть перемикач води щоб змити сміття.
2. Обмотайте різьбу ексцентриків ущільнювачем (пакля, якісна тефлонова стрічка, тощо) та підключіть їх до труб гарячої та холодної води.
3. Переконайтеся, що ексцентрики встановлені рівно по горизонталі.
4. Встановіть декоративну накладку, покладіть O-подібні кільця в гайки та закріпіть їх на ексцентриках за допомогою гайкового ключа. Відкрийте вентилі та кран змішувача для перевірки герметичності кожного з'єднання. Якщо немає течі, монтаж закінчено.

Догляд за змішувачем

Для очищення змішувача рекомендується використовувати спеціалізовані засоби для хромованих поверхонь або ми льну воду. Змивайте бруд м'якою губкою, не розтираючи його. Висушіть змішувач м'якою тканиною. Не використовуйте абразивні матеріали, грубий папір або гострі предмети. Не використовуйте засоби для чищення зі вмістом кислот або розчинників, засоби для видалення вапна.

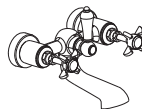
Ця інструкція поширюється на наступні змішувачі



1.Змішувач для ванни



2.Змішувач для душу



3.Змішувач для ванни або душу двовентильний