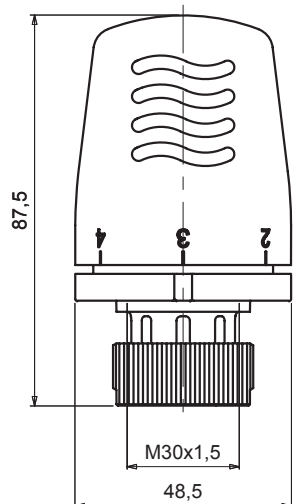


ПРИЗНАЧЕННЯ

Термостатична головка призначена для регулювання витрати теплоносія через опалювальний прилад залежно від температури повітря в приміщенні. Термостатичний клапан дозволяє підтримувати температуру на заданому рівні у приміщенні.

Термостатична головка 1101 обладнана рідинним сенсором

Розміри



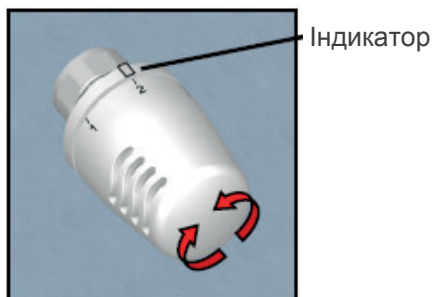
Асортимент продукції

Серія	Код	Підключення
1101	821101AC20	30x1,5

Технічні характеристики

Шкала регулювання:	*÷5
Діапазон регулювання температури:	7÷ 28 °C
Економ регулювання (положення):	20°C(3)
Мінімальна температура регулювання повітря:	ts min 7°C (*)
Максимальна температура регулювання повітря:	ts max 28°C
Максимальний робочий тиск:	PN 1000 Кпа
Максимальний диференціальний тиск:	Δp 100 Кпа
Номінальна витрата – прямий та кутовий клапан:	qm N 190 Кг/г
Час спрацьовування:	Z 20 хв
Область впливу:	a 0,9
Гістерезис:	C 0,19 К
Вплив диференціального тиску:	D 0,25 К
Вплив температури води:	W 0,7 К
Максимальна робоча температура:	110 °C
Максимальна температура зберігання:	50 °C

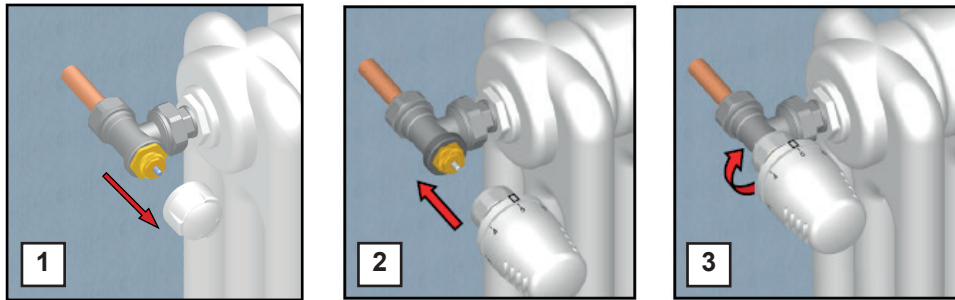
Регулювання температури



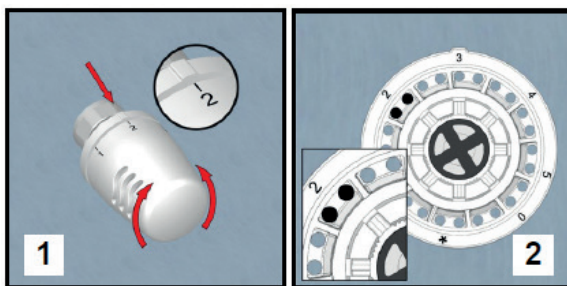
Шкала регулювання

0°C	7°C	12°C	16°C	20°C	24°C	28°C
0	❄	1	2	3	4	5

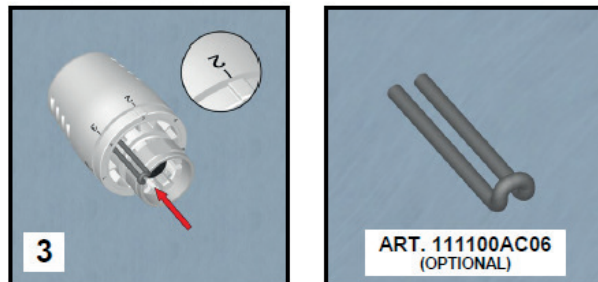
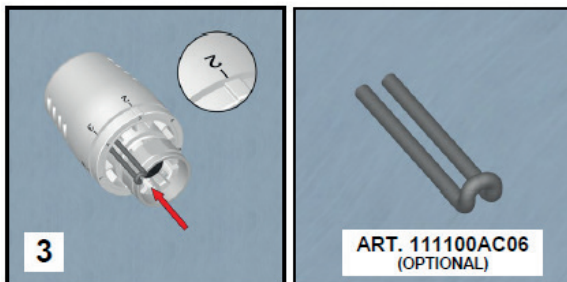
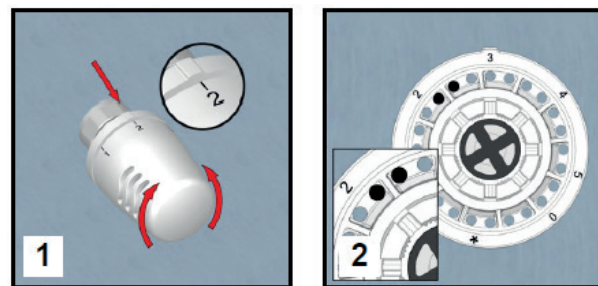
Інсталляція



Встановлення температури



Обмеження температури



УВАГА

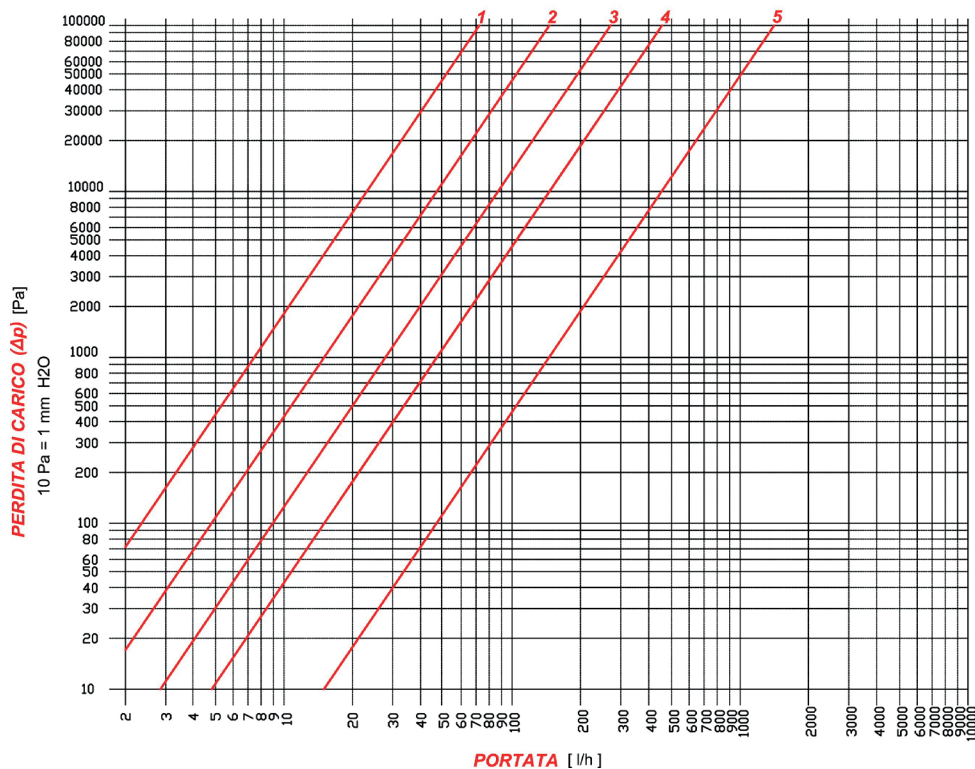


У літньому сезоні, щоб уникнути екстремальних навантажень на накидну гайку термостатичного гвинта, радимо ставити ручку в положення «відкрито».

Гідравлічні характеристики

Термостатичні клапани 776 - 1/2"

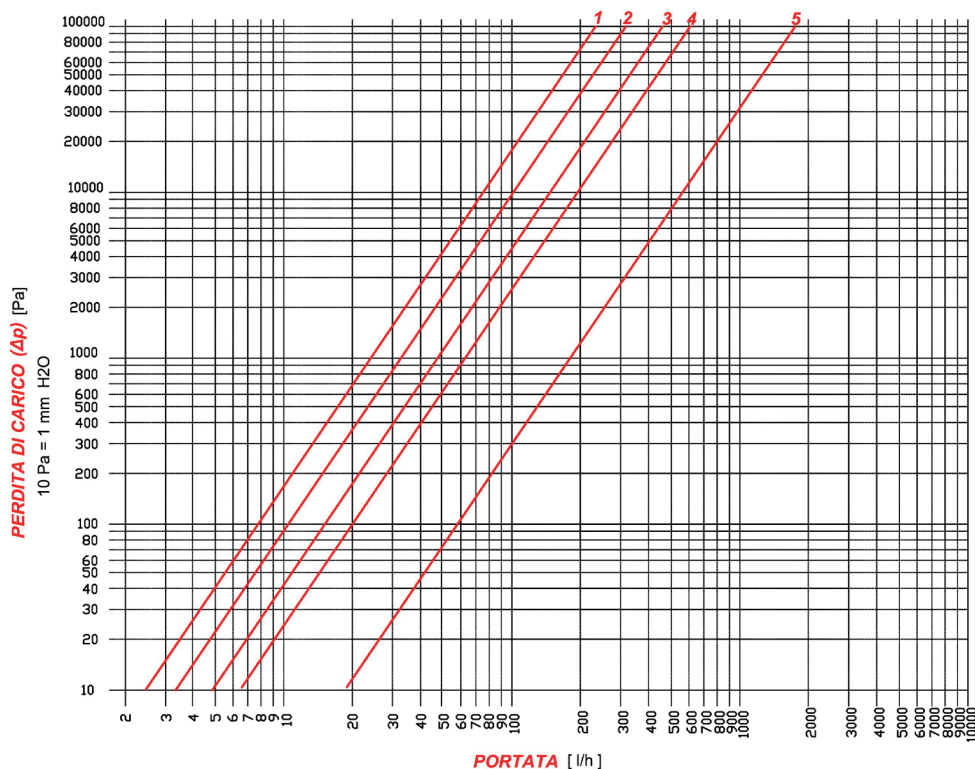
DIAGRAMMA PERDITE DI CARICO



	Kv [m³/h]
1	0,07
2	0,16
3	0,28
4	0,46
5	1,45

Термостатичні клапани 776 - 3/4"

DIAGRAMMA PERDITE DI CARICO



	Kv [m³/h]
1	0,24
2	0,32
3	0,46
4	0,62
5	1,81